

LE GUIDE DU PETIT

# S.P.I.C. TATEUR

LACIGALIÈRE

Scène conventionnée d'intérêt national Art, enfance, jeunesse



CE GUIDE DU PETIT SPECTATEUR  
APPARTIENT À :

PRENOM : .....

NOM : .....

CLASSE : .....

ECOLE : .....

# LA CIGALIÈRE, C'EST QUOI ?



Je suis la cigale Carmen et je vais vous guider dans votre venue à la cigalière !

Je suis ravie de pouvoir vous donner pleins d'infos et de jeux pour passer un bon moment tous ensemble !



# L'ESSENTIEL AU SUJET DE LA CIGALIÈRE :



Conçue par l'architecte Nicolas Guillot et inaugurée en 2002, La Cigalière est une salle de spectacle vivant ! On y accueille des spectacles de théâtre, cirque, danse, de marionnettes, et aussi des concerts.

La Cigalière est située au cœur de Sérignan, est intimement imbriquée dans l'œuvre in situ du sculpteur et plasticien Daniel Buren.

## **POURQUOI CE NOM ?**

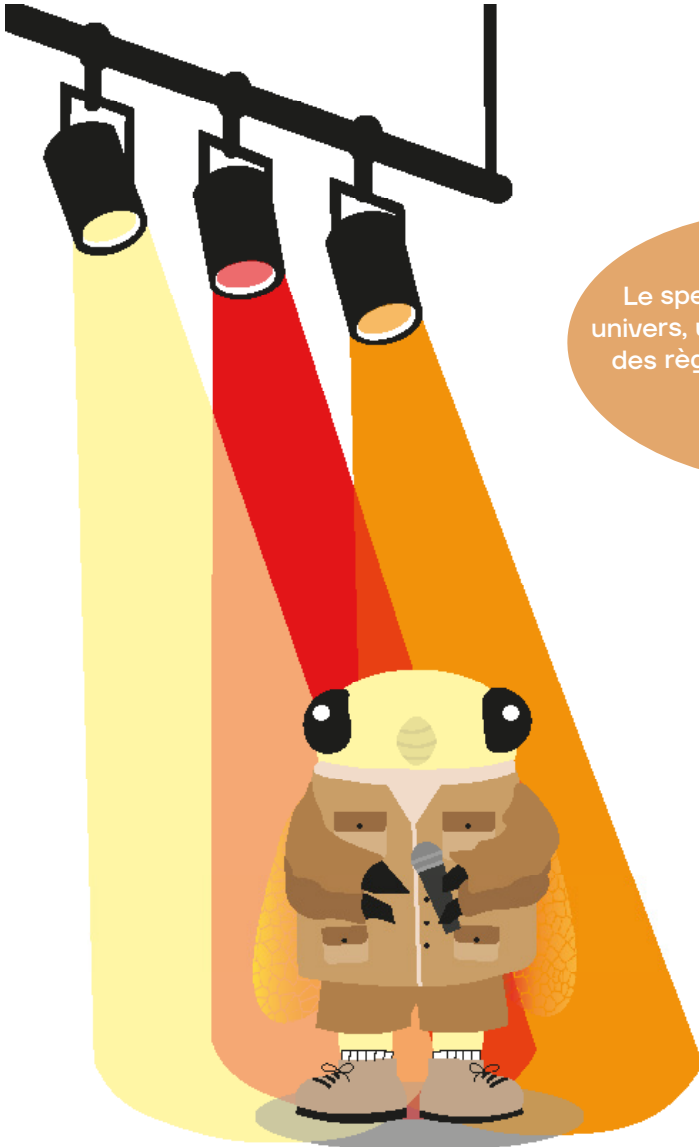
Pour rappeler le sud, notre identité méditerranéenne, et parce que le bâtiment qui était à la place de la salle avant s'appelait déjà comme ça !

## **ELLE SERT À QUOI ?**

À passer de bons moments entre ami-es, en famille, ou avec les camarades d'école. On y découvre de nouvelles choses, des histoires qu'on ne nous a jamais raconté, des disciplines qu'on ne connaît pas.

# LE SPECTACLE VIVANT, C'EST QUOI ?

---



Le spectacle vivant c'est un univers, une ambiance, des lieux, des règles, des émotions, des sensations..

# RELIE LES MÉTIERS À LEURS DÉFINITIONS :

communication

fait en sorte que la lumière, le son et le plateau soient prêts pour le spectacle.

billetterie

met en place toutes les actions avec les écoles et les autres spectateur de la salle.

action culturelle

s'occupe de la vente des billets et du bon accueil public lors des représentations.

accueil artistes

crée et diffuse les moyens de supports de communication auprès de tous les publics.

direction

est en charge de bien accueillir les artistes.

technique

dirige la salle et s'occupe de la programmation.

# LES MISSIONS DU SPECTATEUR

## TU DOIS :

- RESTER SAGE ET SILENCIEUX
- T'INSTALLER CONFORTABLEMENT AU FOND DE TON SIÈGE
- OUVRIR GRAND LES YEUX ET LES OREILLES
- SE PRÉPARER À VIVRE UN MOMENT UNIQUE



- ÊTRE ATTENTIF À TOUT CE QUI SE PASSE SUR SCÈNE
- APPLAUDIR LES ARTISTES ET TECHNICIENS À LA FIN DU SPECTACLE

- CONSERVER LES QUESTIONS QUE TU TE POSE DANS UN COIN DE LA TÊTE POUR LES POSER À TON PROFESSEUR À LA FIN DU SPECTACLE



**POUR LES PLUS GRANDS : IL EST IMPÉRATIF D'ÉTEINDRE LES TÉLÉPHONES POUR TOUTE LA REPRÉSENTATION ET NE PAS LE CONSULTER. IL EST ÉGALEMENT INTERDIT DE PRENDRE DES PHOTOS ET VIDÉOS**

# QUELQUES DÉFINITIONS...

---

**Bord de scène** : Moment de rencontre entre le public et les artistes après le spectacle.

**Comédiens** : Personne dont la profession est d'interpréter un personnage, de jouer un rôle au théâtre.

**Compagnie (ou troupe de théâtre)** : Groupe de personnes (en particulier des artistes) associées dans une volonté de créer et de promouvoir un ou plusieurs spectacles.

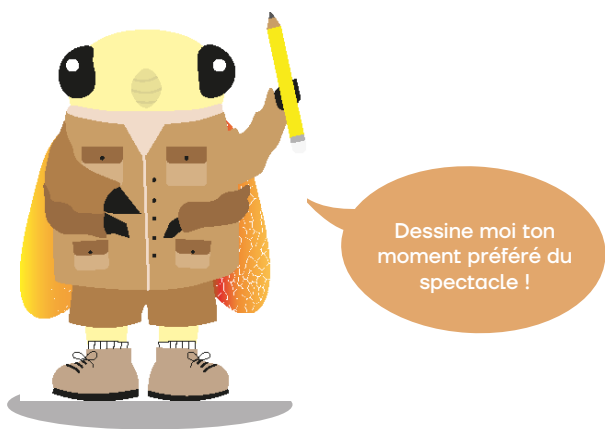
**Filage** : Répétition où l'on joue le spectacle dans sa totalité et en continu.

**Générale** : Dernière répétition avant la première, donnée sous forme de représentation devant un public d'invités.

**Rappel** : Applaudissements qui rappellent les comédiens après les premiers saluts.

**Résidence** : Accueil pendant une durée déterminée d'un ou plusieurs artistes qui effectuent un travail de recherche ou de création

**Répétition** : Séance de travail pour créer le spectacle.



# LES ÉMOTIONS RESSENTIES ?

---

À quelle cigale ressemblais-tu le plus pendant le spectacle ?



# LE SAVIEZ-VOUS ?



Les acteurs avaient donc peur que ce soit nocif pour la santé. C'était aussi la couleur du mal et de la folie. Ceux qui portaient du vert s'éclipsaient avant la fin de la représentation pour ne pas subir les critiques des spectateurs.



**CONTACT : A.FIGARD@VILLE-SERIGNAN.FR**  
**04.67.32.63.23 - PARC RAYONNANT 34410 SÉRIGNAN**  
**04.67.32.63.26 - WWW.LACIGALIERE.FR**